



**SVEJSEFITTINGS  
OG Udstyr**









# AVK FUSION

Fusion er en af verdens førende producenter af stuk- og el-svejs fittings i plast til vand- og gasrør. Fusions produkter er kendt for deres høje kvalitet og unikke egenskaber, såsom automatisk aflæsning af svejsetider og indstøbte svejsetråde, der reducerer svejsetider og fejlsvejsninger.

I 2017 blev Fusion Group Ltd. en del af AVK-koncernen, og på det danske marked forhandles Fusion's produkter af AVK Danmark.

## Kvalitetsløsninger gennem mere end 50 år

Fusion er bygget op omkring medarbejdernes viden og ekspertise og deres passion for at levere innovative løsninger af høj kvalitet. I mere end 50 år har de leveret komplette løsninger inden for el-svejs fittings i polyethylen (PE) til vand- og gasinfrastruktur og til projekter inden for minedrift, energi og landbrug. AVK har ligeledes været i ventilbranchen i mere end 50 år

og er i dag en af verdens førende producenter af ventiler og brandhaner til vandforsyning, gasdistribution, spildevandsbehandling og brandbekæmpelse.

AVK og Fusion er dermed et perfekt match, der betjener de samme vand- og gaskæder med helt komplementære produkter, som endda ofte bruges i de samme installationer.

## Høje standarder

For AVK og Fusion handler det om mere end blot at levere produkter. Vi har opnået flere

certificeringer, som viser vores ekspertise og pålidelighed som markedsledere, blandt andet ISO 9001 og ISO 29001.

Desuden har vi mange tredjepartsgodkendelser og bliver regelmæssigt revideret af internationalt anerkendte godkendelsesinstitutter. Det er med til at sikre, at vores produkter lever op til – og ofte overstiger – de højeste standarder for sikkerhed og holdbarhed.



# FUSAMATIC EL-SVEJSEFITTINGS TIL VAND OG GAS

Fusion Group er en af verdens førende producenter af el-svejs fittings. Alle Fusions el-svejs fittings inspiceres ved hjælp af et computerstyret overvågningssystem, der anvender avanceret stregkodeteknologi. Stregkoden giver fuld sporbarhed af hver enkelt fitting helt ned til polymerbatchen.

El-svejs fittings og PE-rør giver mulighed for et fuldsvejst rørsystem. Sammen med ventiler med PE-ender er det muligt at designe et fuldsvejst rørsystem op til 630 mm. Produktionskvaliteten, pålideligheden og fleksibiliteten af Fusions el-svejs fittings giver den nødvendige sikkerhed og tryghed for enhver PE-rørsamling.

## Dimensioner

Udvendig diameter: 20 mm til 630 mm i standardsortiment, 710 mm til 1200 mm på forespørgsel.

## Trykklasser

Alle fittings produceres i sort PE100 polyethylen klassificeret til 16 bar for vandapplikationer og 10 bar for gasapplikationer, hvis ikke andet er angivet.

## SDR-rørklassificering:

Fittings mindre end 63 mm – SDR11

- muffe
- vinkel/bøjning
- reduktionskobling
- T-stykke

- anbringsbøjle
- overgange

Fittings 63 mm og større – SDR11-17,6

- muffe
- vinkel/bøjning
- reduktionskobling
- T-stykke
- anbringsbøjle\*
- tilslutningsbøjle (Topload)
- overgange

\* Anbringsbøjler for 63 mm hovedledninger er ikke egnet til SDR17-rør under tryk.

## Test

Fusamatic el-svejs fittings er testet, akkrediteret og godkendt iht. mange internationale standarder såsom:

- DK-VAND
- Kitemark GIS/PL2-4
- Kitemark GIS/PL2-6
- AS/NZS 4129
- Vandmark
- ISO Type 5

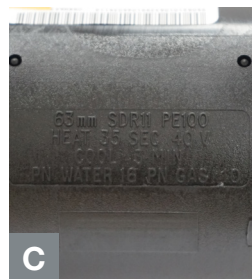
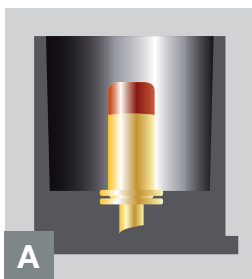
- EN 1555-3
- UNI EN 1555-3
- INSTA SBC EN 1555-3
- EN 12201-3
- UNI EN 12201-3
- INSTA SBC EN 12201-3
- EN ISO 15494
- UNI EN ISO 15494
- WRAS
- ACS
- DVGW GW 335-B2-B1
- KIWA BRL-K17105

På grund af størrelser og typebestemmelser på tværs af standarder kan der være produkter i denne brochure, som ikke er certificeret i henhold til ovennævnte standarder.





# FUSAMATIC



## Fusamatic-stift

Fusamatic-stiften er udviklet af Fusion og er en fuldautomatisk metode til at sikre, at de korrekte svejseparametre bruges. Fusamatic-stiften indeholder en modstand, som gør, at elektrosvøjsemaskinen automatisk kan identificere den korrekte svejsetid for samlingen. Det eneste, operatøren skal gøre, er at trykke på start!

## Indikatorer

Under elektrosvøjseprocessen vil plast på samlingens indvendige side smelte og udvide sig og dermed skabe tryk, som vil tvinge indikatorerne ud. Dette er et visuelt tegn på, at det nødvendige tryk for sammenføjeingen er opnået.

## Indstøbte svejseparametre

Manuelle svejseparametre er støbt ind i huset på alle Fusion-fittings. Der er information om fittingstørrelse, materiale (PE100), SDR-klassificering, svejseparametre og trykklasser for vand- og gasapplikationer.

## Permanent mærkning med batchnummer

Den permanente mærkning med batchnummer er blot én af mange indikatorer for kvalitetskontrol af hver enkelt Fusamatic-fitting. Fittingens stregkode indeholder samme informationer.

## Stregkode og QR-kode

Den unikke konfiguration med stregkode og QR-kode giver fuld sporbarhed af råmaterialet for hver enkelt fitting og information om svejsningen, når fittingen er anvendt sammen med en elektrosvøjsemaskine med stregkodescanner.

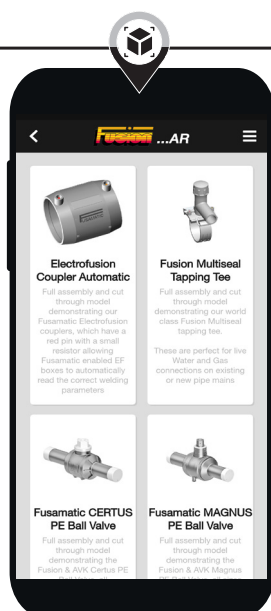
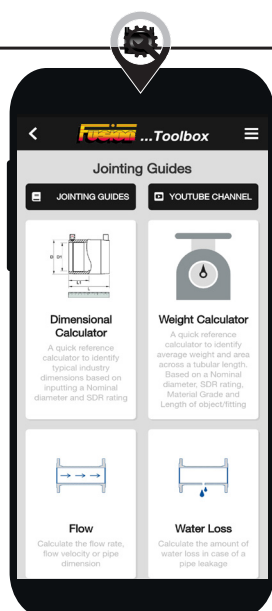
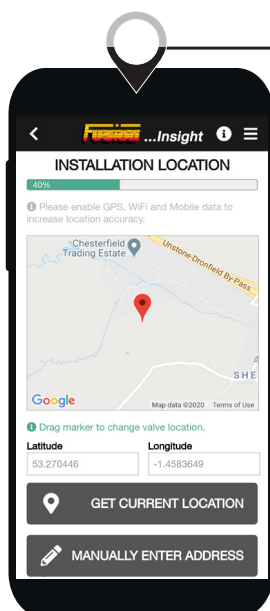


# Fusion ASSIST

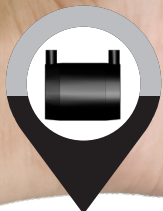
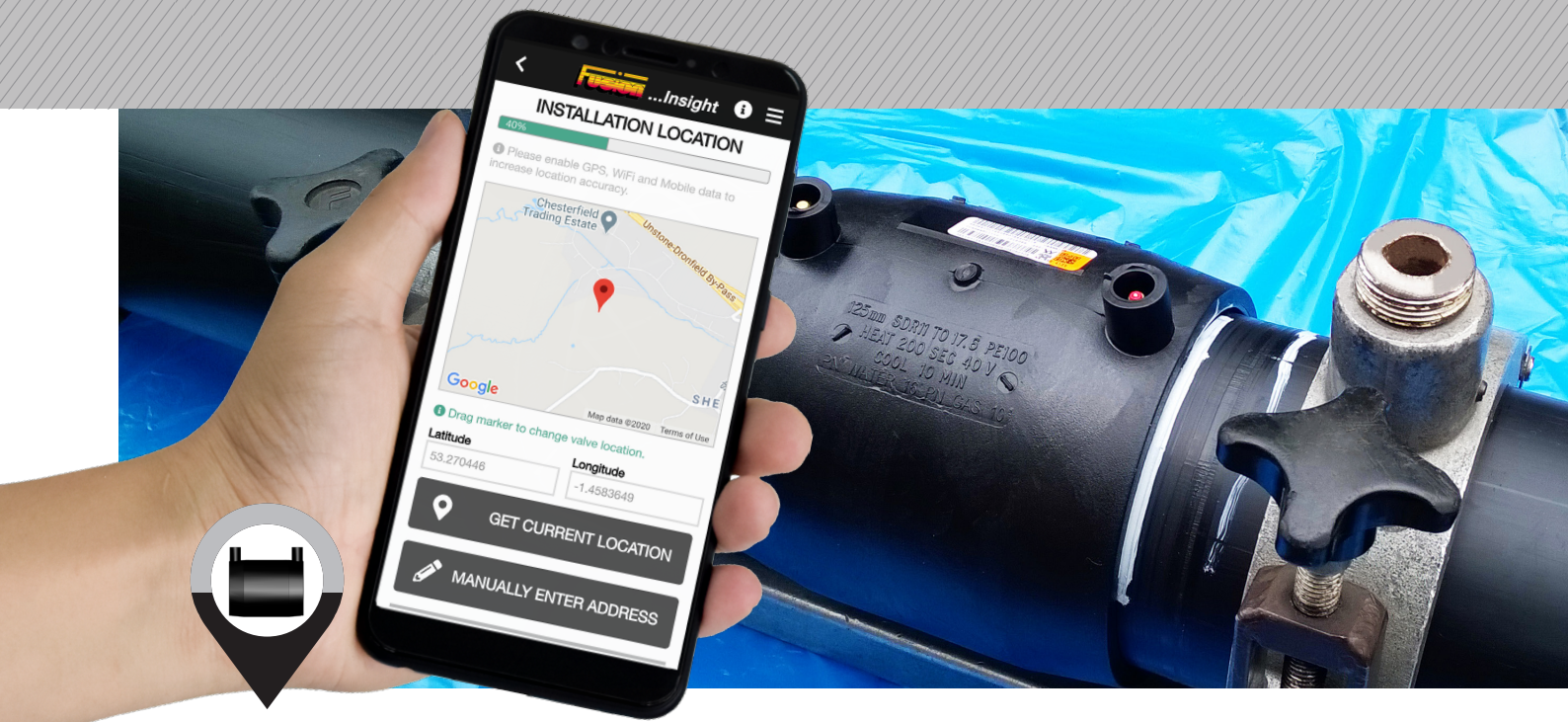
Netværksstyring og kortlægning af enheder er to nøgleområder, der tit fremhæves som udfordringer i de fleste forsyningsselskaber. Fusion Assist-appen kan bidrage til at løse disse udfordringer.

Fusion Assist er en gratis app beregnet til ingeniører, der arbejder med vand- og gasforsyning. Appen består af fire hovedelementer og kan bruges til at registrere installationskvaliteten og enheders GPS-placering.

- **Fusion Insight** er et komplet værktøj til kortlægning af installationer og enheder, som med få trin giver dig fuld sporbarhed
- **Fusion Toolbox** indeholder praktiske tips, guides og værktøjer, der understøtter installation og design af rørsystemer
- **Fusion AR** bruger augmented reality til at visualisere produkterne
- **Om Fusion** giver indsigt i Fusions historie indeholder kontaktoplysninger







Fusion insight er et værktøj i Fusion Assist appen til sporing af installationer og enheder.



Fusion Insight giver fuld sporbarhed af dine enheder via QR- og stregekoder kombineret med angivelse af GPS-lokation og foto af installationen.

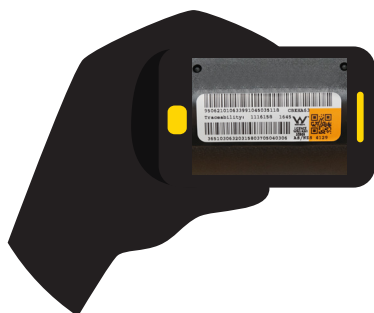
Alle Fusion el-svejs fittings har en ISO 12176-4 stregekode og en unik QR-kode, som indeholder data om enheden. Data kan registreres i Fusion Insight sammen med GPS-lokation og foto af installationen for en komplet registrering af hver installation. QR-kodens individuelle fitting-nummer giver mulighed for sporbarhed helt ned til de råmaterialer, der er anvendt til den enkelte fitting.

### Fuld sporbarhed med få simple trin

Fusion Insight er ikke begrænset til Fusion el-svejs fittings og kan bruges til registrering af alle enheder installeret både over og under jord. Alle registrerede data kan eksporteres i standarddataformater for integration i eksisterende kortlægningsystemer.



Vælg Fusion Insight



Scan QR-/stregkoden



Angiv placering



Tag billede af installationen



# FUSAMATIC™ EL-SVEJSEFITTINGS



**Serie 1200/01**  
Svejssemuffe  
PE100  
Vand PN16/Gas 10 bar  
ø20-280



**Serie 1200/00**  
Svejssemuffe  
PE100  
SDR11-26:  
Vand PN16/Gas 10 bar  
SDR17-26:  
Vand PN10/Gas 6 bar  
ø355-400



**Serie 1200/10 og 1200/20**  
Svejssemuffe  
PE100  
SDR11-26:  
Vand PN16/Gas 10 bar  
SDR17-26:  
Vand PN10/Gas 6 bar  
ø450-630 (ø710-1200 på forespørgsel)



**Serie 1201/01**  
Svejseslutmuffe  
PE100  
Vand PN16/Gas 10 bar  
ø20-250



**Serie 1202/01**  
Svejsereduktion  
PE100  
Vand PN16/Gas 10 bar  
ø25x20-180x125



**Serie 1203/01**  
Elvinkel 90°  
PE100  
Vand PN16/Gas 10 bar  
ø20-250



**Serie 1203/11**  
Svejsøbøjning 45°  
PE100  
Vand PN16/Gas 10 bar  
ø32-250



**Serie 1203/21**  
Svejsøbøjning 22.5°  
PE100  
Vand PN16/Gas 10 bar  
ø180



**Serie 1204/01**  
Svejse-T  
PE100  
Vand PN16/Gas 10 bar  
ø20-250



**Serie 1205/01**  
Svejseovergangs-T  
PE100  
Vand PN16/Gas 10 bar  
ø20x20x32-180x180x125



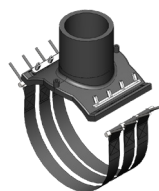
**Serie 1206/01**  
Multiseal anboringsbøjle  
Snaplås  
PE100  
Vand PN16/Gas 10 bar  
20-32mm udtag  
ø40x20-225x32



**Serie 1206/11**  
Multiseal anboringsbøjle  
Snaplås  
PE100  
40-63mm udtag  
ø63x40-225x63



**Serie 1208/11**  
Tilslutningsbøjle, topload  
PE100  
Vand PN16/Gas 10 bar  
40-63mm udtag  
ø63x40-225x63



**Serie 1209/10 og 1209/20**  
Tilslutningsbøjle, topload  
PE100  
Vand PN16/Gas 10 bar  
110-180mm udtag  
ø315x110-630x180



# STUKFITTINGS OG OVERGANGE



## Serie 1253 og 1353

90° bøjning  
PE100  
SDR11: Vand PN16/  
Gas 10 bar  
SDR17: Vand PN10/  
Gas 6 bar  
SDR7,4: Vand PN25  
SDR9: Vand PN20  
ø20-500

Option:  
• 45°



## Serie 1253

60° bøjning  
PE100  
SDR11: Vand PN16  
(Gas 10 bar-på forespørgsel)  
SDR17: Vand PN10  
(Gas 6 bar-på forespørgsel)  
SDR7,4: Vand PN25  
SDR9: På forespørgsel  
ø32-900

Option:  
• 11°, 22°, 30°, 45°, 60°



## Serie 1254 og 1354

Lige-T  
PE100  
SDR11: Vand PN16/  
Gas 10 bar  
SDR17: Vand PN10/  
Gas 6 bar  
SDR7,4: Vand PN25  
SDR9: Vand PN20  
ø20-630

Option:  
• korte spidsender



## Serie 1255 og 1355

Reduceret-T  
PE100  
SDR11: Vand PN16/  
Gas 10 bar  
SDR17: Vand PN10/  
Gas 6 bar  
SDR7,4: Vand PN25  
SDR9: Vand PN20  
ø50x25-630x250

Option:  
• korte spidsender



## Serie 1354

45° grenrør lang  
PE100  
SDR11: Vand PN16/  
Gas 10 bar  
SDR17: Vand PN10/  
Gas 6 bar  
ø63x45-250x45



## Serie 1252 og 1352

Sveisereduktion lang  
PE100  
SDR11: Vand PN16/  
Gas 10 bar  
SDR17: Vand PN10/  
Gas 6 bar  
SDR7,4: Vand PN25  
SDR9: Vand PN20  
ø25x20-1000x900



## Serie 1252

Svejsereduktion – kort  
PE100  
SDR11: Vand PN16  
(Gas 10 bar-på  
forespørgsel)  
SDR17: Vand PN10  
(Gas 6 bar-på forespørgsel)  
SDR7,4: Vand PN25  
SDR9: Vand PN20  
SDR26: Vand PN6  
SDR33: Vand PN5  
ø25x20-1200x1000



## Serie 1251 og 1351

Slutprop  
PE100  
SDR11: Vand PN16/  
Gas 10 bar  
SDR17: Vand PN10/  
Gas 6 bar  
SDR7,4: Vand PN25  
SDR9: Vand PN20  
ø20-1200



## Serie 1256 og 1356

Flangekrave  
PE100  
SDR11: Vand PN16/  
Gas 10 bar  
SDR17: Vand PN10/  
Gas 6 bar  
SDR7,4: Vand PN25  
SDR9: Vand PN20  
ø20-1200



## Serie 1256 og 1356

Flangekrave – kort  
PE100  
SDR11: Vand PN16/  
Gas 10 bar  
SDR17: Vand PN10/  
Gas 6 bar  
SDR7,4: Vand PN25  
SDR9: Vand PN20  
SDR26: Vand PN6  
SDR33: Vand PN5  
ø20-1200



## Serie 1258

Løsflange – PP/stål til  
stuksvejsning  
EN1092-1: PN16 boring  
EN1092-1: PN10 boring  
ANSI B16.5 – C150 boring  
ø20-630 (rørdiameter)  
Størrelse ≤d710 på  
forespørgsel

Option:  
• Galvaniseret/SS



## Serie 1210/01

Svejsenippel med udvendig  
gevindovergang  
PE100  
Vand PN16/Gas 10 bar  
ø25x¾"-63x2"



## Serie 1210/11

Svejsesmuffe med indvendig  
gevindovergang  
PE100  
Vand PN16/Gas 10 bar  
ø25x¾"-63x2"



## Serie 1350/00

Overgangsnippel PE/messing  
PE100  
SDR11  
Vand PN16/Gas 10 bar  
ø20x½"-125x4"



## Serie 1350/10

Overgangsmuffe PE/messing  
PE100  
SDR11  
Vand PN16/Gas 10 bar  
ø20x½"-125x4"

# UDSTYR OG TILBEHØR



**Gator – Automatisk stuksvejsemaskine**  
Gator 180, 250, 315 og 400



**Gator liners**  
Liners udvider størrelsesintervallet for rør, der kan svejdes med Gator automatisk stuksvejsemaskine 180-400 mm



**Welda 2 - manuel stuksvejsning**  
180-400 mm



**Welda 500**  
Manuel stuksvejsning af rør ø250-500 mm



**Welda liners**  
Liners udvider størrelsesintervallet for rør, der kan svejdes med den manuelle stuksvejsemaskine 180-400 mm



**Serie 1281/00 SBOX Max – elektrosvøjsemaskine**  
Svejer Fusamatic fittings fra ø20-630mm



**SBOX Lite 220V – elektrosvøjsemaskine**  
Svejer Fusamatic fittings fra ø20-125 mm





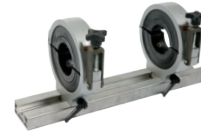
# UDSTYR OG TILBEHØR



**Uniprep skraber**  
Til forberedelse af rørender inden elektrosvæjsning  
63-250 mm  
90-400 mm  
125-500 mm  
450-710 mm



**Multiskraber**  
Til forberedelse af rørender inden elektrosvæjsning  
Designet til oprullet rør  
20-63 mm



**Multiklemme**  
Til justering og fastholdelse af rør og fitting  
63-180 mm



**Mini Posi- og Maxi Posi-klemmer**  
Til justering og fastholdelse af rør og fitting  
Mini Posi (20-40 mm)  
Maxi Posi (32-63 mm)



**Titan 500 klemme med rem**  
Til justering og fastholdelse af rør og fitting  
160-500 mm



**Klemmeværktøj**  
Til afspærring af PE-rør  
16-63 mm



**Mekanisk klemmeværktøj**  
Til afspærring af PE-rør  
63-125 mm



**Hydraulisk klemmeværktøj 200**  
Til afspærring af PE-hovedledninger  
63-200 mm



**Klemmeværktøj 400**  
Til afspærring af PE-hovedledninger  
250-400 mm



**Håndskraber**  
Til skrabning af rør inden svejsning  
1,5"  
2,5"



**Sekator**  
Til afkortning af PE-rør  
16-42 mm  
20-63 mm



**Jumbo rørskeer**  
Til afkortning af PE-rør  
160-355 mm  
355-630 mm  
355-800 mm



**Guillotine rørskeer**  
Til afkortning af PE-rør  
63-125 mm  
63-225 mm  
63-315 mm



**Skærenøgle**  
Til rørskeer  
12 mm  
Sekskantet kærø



**AVK Danmark A/S**  
Bizonvej 1, Skovby  
8464 Galten

Tlf: 8754 2100  
e-mail: salg@avk.dk  
www.avkventiler.dk



21-05-2024  
© 2024 AVK GROUP A/S - rev. 1